

pro infirmis



Ritratto

“
In Svizzera 4 persone con disabilità su 5
si sentono fortemente escluse almeno in
un ambito della vita.”



Per leggere lo studio 2023 sull'inclusione
delle persone con disabilità in Svizzera,
scansionate il codice QR.

La parità di opportunità riguarda tutti

Ci battiamo per una società che consideri la diversità degli esseri umani una ricchezza e nella quale non c'è posto per la discriminazione. Le persone con disabilità devono poter vivere in modo autonomo e autodeterminato, e la partecipazione deve essere scontata: questi sono i nostri obiettivi.

Il nostro impegno

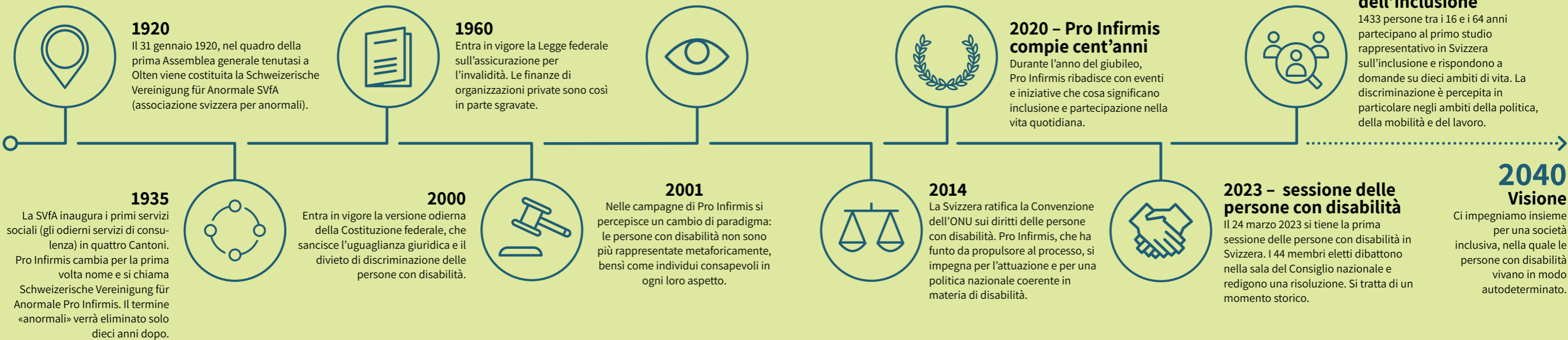
Chi ha una disabilità cade in povertà con una frequenza superiore alla media e ha un accesso limitato al mercato delle abitazioni e del lavoro. Molte offerte culturali non sono adeguate alle esigenze delle persone con disabilità, ostacolate anche nella partecipazione alla vita sociale. Nemmeno i mezzi pubblici sono ancora privi di barriere e numerosi edifici pubblici sono accessibili solo con difficoltà.

Ci impegniamo per l'attuazione della Convenzione dell'ONU sui diritti delle persone con disabilità e le necessarie condizioni quadro per far sì che i circa 1,8 milioni di persone con disabilità residenti in Svizzera possano partecipare senza barriere sociali a tutti gli ambiti della vita. L'inclusione riguarda tutta la società. Ognuno di noi può contribuirvi.



Felicitas Huggenberger è la
Direttrice di Pro Infirmis. Per lei,
le differenze sono un'opportunità
e un arricchimento.

Con Pro Infirmis attraverso un secolo di storia





Il marchio ZEWo

Pro Infirmis è un'associazione di pubblica utilità certificata con il marchio ZEWo, il quale garantisce l'impiego trasparente e proficuo delle donazioni.

Per le persone con disabilità e per chi sta loro accanto

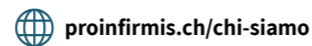
Pro Infirmis è la maggiore organizzazione attiva nel campo della disabilità in Svizzera. Con i suoi servizi di consulenza presenti su tutto il territorio, è a disposizione delle persone con disabilità fisiche, cognitive e psichiche dalla nascita fino all'età AVS. La sua offerta di prestazioni si estende però anche ad autorità, specialisti e familiari curanti.

Finanziamento

Per fornire le sue prestazioni, Pro Infirmis necessita di circa 100 milioni di franchi l'anno. Più della metà è finanziata con fondi dei Cantoni e dell'Ufficio federale delle assicurazioni sociali (UFAS), e una parte consistente viene coperta con le donazioni e i legati.

Prestazioni

Pro Infirmis è al fianco delle persone con disabilità e dei loro familiari in tutti gli ambiti di vita, e ne difende gli interessi nei confronti delle assicurazioni sociali. Funge inoltre da associazione mantello per una serie di organizzazioni regionali e locali attive nel campo della disabilità.

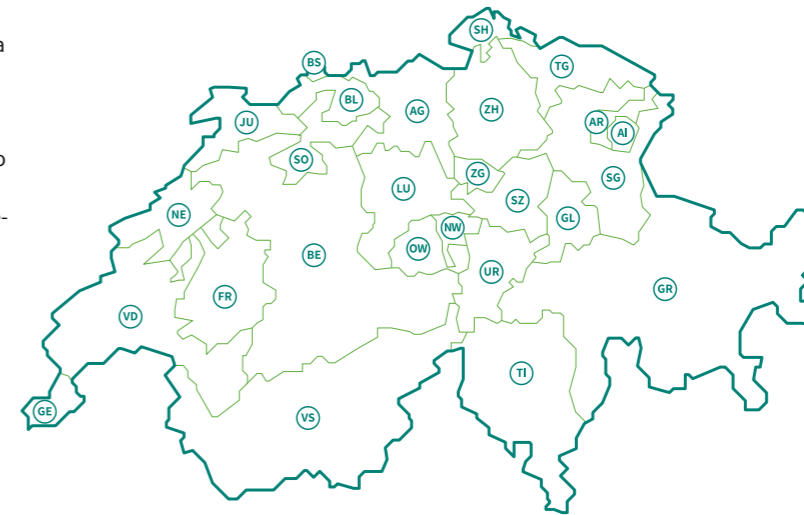


Prestazioni in tutti gli ambiti

Le nostre prestazioni si orientano alle esigenze degli utenti e riguardano i vari ambiti di vita, come l'abitare, il lavoro, il tempo libero e le finanze, e gli aspetti legati alle assicurazioni sociali.

In tutta la Svizzera e in modo globale

Pro Infirmis offre in tutta la Svizzera consulenza e sostegno alle persone con disabilità e ai loro familiari. Ci impegniamo affinché le persone con disabilità possano partecipare alla vita politica, economica e sociale.



Sul piano locale e regionale

L'estensione delle prestazioni e dei progetti varia secondo le peculiarità cantionali e regionali. Pro Infirmis collabora a stretto contatto con altri specialisti e organizzazioni del campo della disabilità.



Sensibilizzazione

Pro Infirmis si batte per l'inclusione, ossia la partecipazione su base paritaria di persone con e senza disabilità. Con campagne e impegno politico attiriamo l'attenzione sulla situazione delle persone con disabilità e invitiamo l'opinione pubblica a contribuire alla creazione di una società inclusiva.

La consulenza sociale è a disposizione anche dei familiari delle persone con disabilità.



Consulenza sociale e aiuti diretti

La consulenza sociale è il primo contatto per tutte le persone che hanno bisogno di consulenza e supporto per affrontare situazioni di vita difficili. Pro Infirmis aiuta gli utenti ad attivare le proprie risorse oppure trova il giusto sostegno offerto da terzi. Offriamo anche consulenze brevi e nonché consulenze per specialisti.

Con gli aiuti finanziari diretti, Pro Infirmis sostiene le persone con disabilità in situazione di emergenza. Allo scopo, attingiamo dalle donazioni oppure i nostri assistenti sociali presentano domande a organizzazioni partner. Quale ulteriore fonte disponiamo dei fondi per le prestazioni d'aiuto alle persone in situazione di handicap (PAH), di cui assicuriamo l'amministrazione fiduciaria e la distribuzione su mandato dell'Ufficio federale delle assicurazioni sociali (UFAS).

Panoramica delle prestazioni della consulenza sociale

- Consulenza e accompagnamento in tutti gli ambiti di vita
- Consulenza per questioni inerenti alle assicurazioni sociali
- Ricerca di possibilità di finanziamento
- Mediazione di altre prestazioni, mezzi ausiliari e possibilità di trasporto
- Sostegno nella ricerca di forme abitative adeguate
- Consulenza breve per specialisti
- Aiuti finanziari diretti

Consulenza specializzata per l'assistenza a domicilio

La consulenza specializzata per l'assistenza a domicilio è una prestazione per le persone con disabilità che desiderano usufruire di un'assistenza personale a casa propria in modo da poter condurre un'esistenza autonoma. Con questo modello di assistenza, la persona con disabilità diventa datore di lavoro e responsabile di chi assume, e Pro Infirmis la affianca in questo ruolo complesso con una prestazione specifica.

La consulenza è volta ad aiutare la persona con disabilità a esercitare i propri diritti e doveri di datore di lavoro, ad accertare i propri diritti nei confronti dell'AI (contributo per l'assistenza) e a svolgere diversi compiti, come la ricerca e l'assunzione del personale, la stesura di contratti di lavoro, l'organizzazione delle supplenze in caso di malattia o vacanza.

Accompagnamento a domicilio

Per consentire alle persone con disabilità di condurre una vita autodeterminata, l'accompagnamento a domicilio offre aiuto all'autoaiuto. Persone accuratamente selezionate e formate concordano con l'utente e prestano un sostegno puntuale che può riguardare la gestione dell'economia domestica, del denaro, delle faccende amministrative, del tempo libero o la struttura della giornata.

Servizio di sostegno

I familiari curanti assistono con regolarità i congiunti con disabilità. Si tratta di un enorme impegno che richiede tempo ed energia. Con interventi su base regolare o puntuali, le collaboratrici e i collaboratori del servizio di sostegno consentono loro di prendersi una necessaria pausa.



Grazie alla consulenza specializzata per l'assistenza a domicilio, le persone con disabilità possono decidere da sole quale aiuto desiderano ricevere da chi.



I dati digitali di Pro Infirmis sull'accessibilità vengono integrati direttamente nelle varie piattaforme e pubblicati su una cartina interattiva in cui figurano anche gli impianti Eurokey.



Dati digitali sull'accessibilità

Per le persone con disabilità, le informazioni sull'accessibilità di edifici e impianti sono un aiuto prezioso. Affinché siano visibili su piattaforme online generaliste, Pro Infirmis raccoglie questi dati in forma digitale e li mette a disposizione. Diversi partner, come città, uffici del turismo e associazioni settoriali se ne avvalgono già sui loro siti.

Eurokey

Il sistema di chiavi Eurokey aumenta l'indipendenza delle persone con disabilità, che grazie a una chiave universale hanno accesso ad ascensori, elevatori, spogliatoi e gabinetti dedicati. Pro Infirmis consegna l'eurokey soltanto a persone in sedia a rotelle, con gravi problemi di deambulazione e di vista, con disturbi cronici all'intestino e alla vescica, e a portatori di stomia. Con l'applicazione gratuita «eurokey», tutti gli impianti possono essere individuati in qualsiasi momento.



Consulenza costruzione senza ostacoli

L'inclusione incomincia dal nostro ambiente costruito. Gli edifici, lo spazio pubblico e i mezzi pubblici devono essere accessibili alle persone con disabilità. Pro Infirmis è parte della «Rete nazionale per la costruzione adatta agli handicappati» e assieme ad altre organizzazioni presta consulenza in materia.

Cultura inclusiva

L'omonimo marchio viene assegnato a istituzioni culturali attive in modo duraturo a favore di una cultura inclusiva e che rendono le loro offerte accessibili alle persone con disabilità.

Servizio di Lingua facile

Molte persone hanno difficoltà a leggere. Contratti scritti in modo complesso, siti internet e moduli sono per loro incomprensibili o quasi. Il servizio di Lingua facile semplifica testi redatti in italiano, tedesco e francese, e li sottopone in parte per verifica a persone con disturbi cognitivi.

Offerte regionali

Pro Infirmis è attiva in tutti i Cantoni. Le offerte differiscono secondo la regione oppure sono fornite da terzi su mandato di Pro Infirmis. Di seguito ne elenchiamo alcuni esempi.

- Nei circoli di formazione, adulti con in particolare disturbi cognitivi o difficoltà d'apprendimento possono seguire svariati corsi e aumentare la loro autonomia.
- I centri diurni offrono alle persone a cui la disabilità impedisce di esercitare un'attività lucrativa una giornata strutturata e contatti sociali.

- Nelle scuole di vita autonoma, le persone con disabilità desiderose di vivere da sole acquisiscono le competenze necessarie.
- InsertH promuove l'integrazione professionale delle persone al beneficio di una rendita AI completa che desiderano lavorare in un'azienda esterna alla cerchia dei laboratori protetti.
- Il servizio fiduciario offre alle persone con disabilità un sostegno mirato nella gestione di aspetti amministrativi e finanziari: posta e corrispondenza, pagamenti, richieste di rimborso (cassa malati, AI, PC), dichiarazione dei redditi ecc.

 proinfirmis.ch/offerta



Con le sue prestazioni, Pro Infirmis si adopera affinché le persone con disabilità possano partecipare attivamente alla vita sociale e non siano costrette a subire svantaggi.

pro infirmis



Pro Infirmis

Sede principale

Feldeggstrasse 71
Casella postale
8032 Zurigo

Tel. 058 775 20 00
contact@proinfirmis.ch

proinfirmis.ch



Conto donazioni

IBAN: CH65 0070 0110 0049 1200 6

Pro Infirmis in Svizzera

Sul nostro sito, trovate gli indirizzi
e i dati di contatto delle sedi e
dei servizi di consulenza cantonali.

